

## Имитатор комплексных нагрузок на 1000 W CIS-1000

Имитатор комплексных нагрузок CIS-1000 предназначен для проверки работы передатчиков и усилителей мощности с комплексными нагрузками на фиксированных частотах в КВ диапазоне с максимальной входной мощностью 1000 Вт.

CIS-1000 позволяет тестировать усилители мощности и антенно-согласующие устройства без излучения ВЧ сигнала.

Подключение CIS-1000 к стандартному компьютеру позволяет упростить разработку и тестирование ВЧ оборудования и проводить их более эффективно.



Существуют два варианта исполнения CIS-1000: в виде настольного прибора или в стандартном 19" корпусе

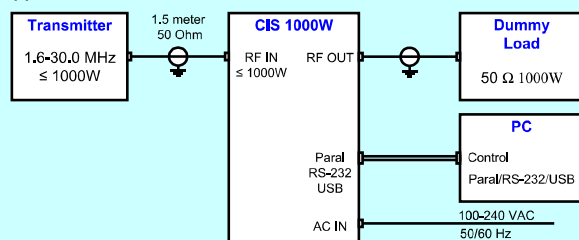
### Основные технические характеристики

<b>Диапазон частот</b>	2.0 МГц; 6.75 МГц; 16.0 МГц; 25.5 МГц
<b>Входная мощность</b>	менее 1000 Вт (непрерывная)
<b>Сопrotивление нагрузки</b>	50 Ом 1000Вт
<b>Напряжение питания</b>	100–240 VAC 50/60 Гц
<b>Размеры</b>	482 x 392,5 x 88 мм
<b>Вес</b>	4,2 кг

### Параметры рабочих точек для конфигураций рассогласованной нагрузки

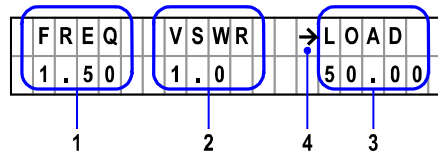
Сопротивление, Ом	Проводимость, См	КСВ		
		min	nom	max
50			1.0	1.1
50 + j20 50 - j20	0.02 + j0.00814 0.02 - j0.00814	1.4	1.5	1.6
33.3 75.0				
50 + j35 50 - j35	0.02 + j0.01414 0.02 - j0.01414	1.9	2.0	2.1
25.0 100.0				
50 + j60 50 - j60	0.02 + j0.023 0.02 - j0.023	2.9	3.0	3.1
16.67 150.0				
50 + j74.13 50 - j74.13	0.02 + j0.03 0.02 - j0.03	3.9	4.0	4.1
12.5 200.0				
50 + j102 50 - j102	0.02 + j0.041 0.02 - j0.041	5.9	6.0	6.1
8.33 300.0				
Short Open			>30	

### Схема подключения CIS-1000

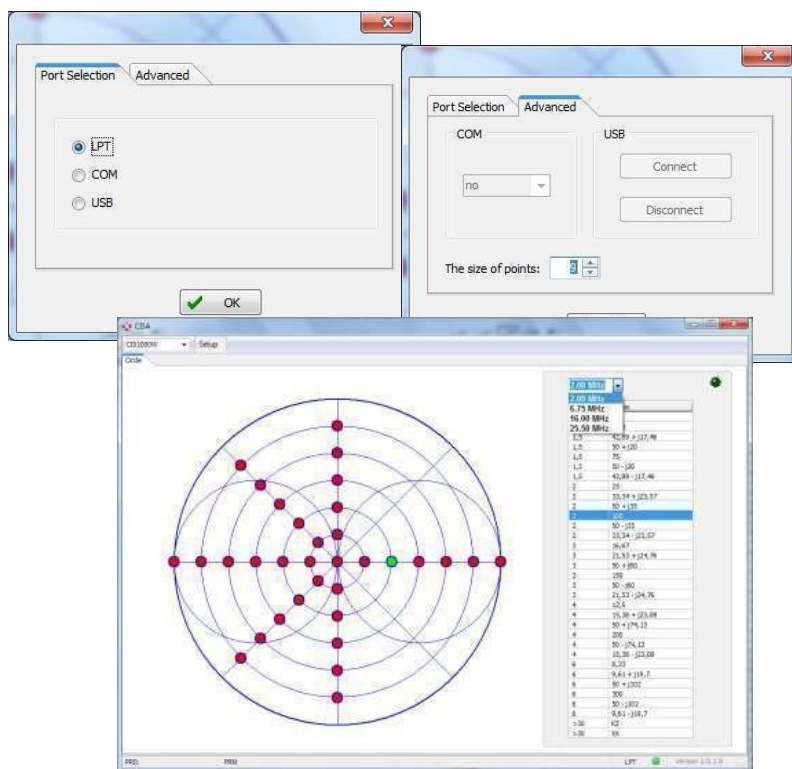


### Представление информации на дисплее

1. Индикация выбранной рабочей частоты.
2. Индикация КСВ.
3. Индикация комплексной нагрузки
4. Индикатор-метка активного меню.



**CISA ©** - это простое и интуитивно понятное программное обеспечение, позволяющее разработчику ВЧ оборудования использовать CIS-1000, нажимая клавишу «мыши».  
**CISA ©** работает с ОС Win XP/Vista/7 и не требует специальных знаний для установки на ПК



**Внешние размеры  
(19" корпус)**

