

Имитатор комплексных нагрузок на 50 Вт CIS-50

Имитатор комплексных нагрузок CIS-50 предназначен для проверки работы передатчиков и усилителей мощности с комплексными нагрузками на фиксированных частотах в КВ диапазоне с максимальной входной мощностью 50 Вт.

CIS-50 позволяет тестировать усилители мощности и антенно-согласующие устройства без излучения ВЧ сигнала.

Подключение CIS-50 к стандартному компьютеру позволяет упростить разработку и тестирование ВЧ оборудования и проводить их более эффективно.



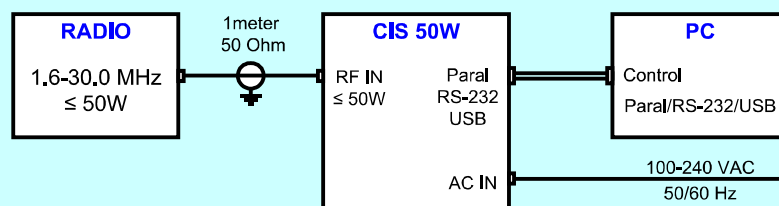
Основные технические характеристики

Диапазон частот	1,5 МГц; 6,75 МГц; 28,0 МГц
Входная мощность	менее 50 Вт (непрерывная)
Сопротивление нагрузки	Не требуется (существует встроенная нагрузка, $R_L = 50 \Omega$)
Напряжение питания	100–240 VAC 50/60 Гц
Размеры	482 x 406,5 x 88 мм
Вес	6,2 кг

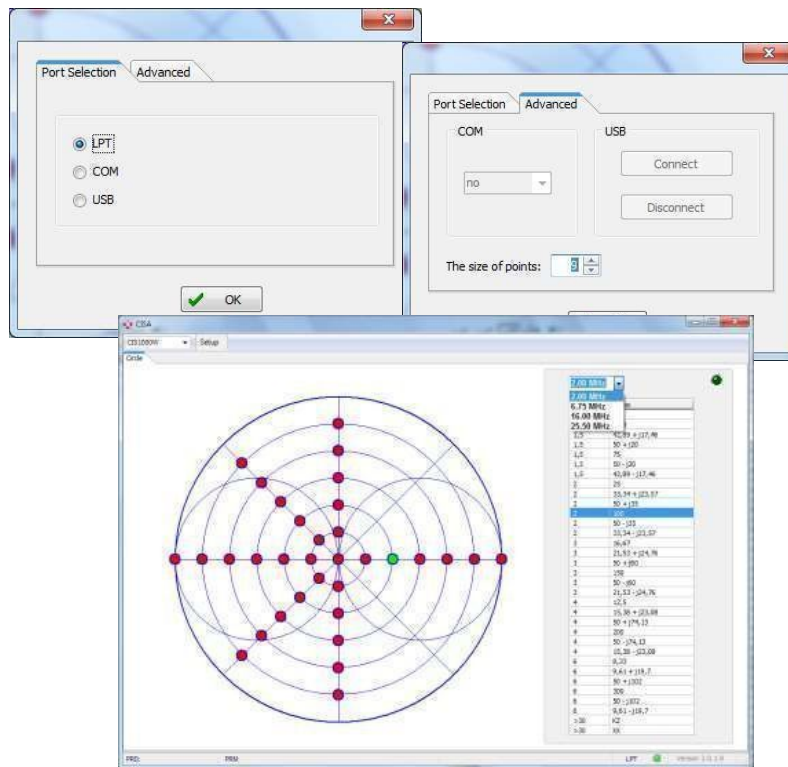
Параметры рабочих точек для конфигураций рассогласованной нагрузки

Сопротивление, Ом	КСВ		
	min	nom	max
50		1.0	1.1
40 62.5	1.2	1.25	1.3
33.3 75 40 + j15.3 40 - j15.3 62.5 + j19.1 62.5 - j19.1	1.45	1.5	1.55
27.7 90 33.3 + j17.7 33.3 - j17.7 75 + j27 75 - j27	1.75	1.8	1.85
12.5 200	3.9	4.0	4.1
12.5 + j34.5 12.5 - j34.5 40 + j90.7 40 - j90.7	5.9	6.0	6.1
62.5 + j240 62.5 - j240	18	20	22
Short		>30	
Open			

Схема подключения CIS-50



CISA © - это простое и интуитивно понятное программное обеспечение, позволяющее разработчику ВЧ оборудования использовать CIS-50, нажимая клавишу «мыши».
CISA © работает с ОС Win XP/Vista/7 и не требует специальных знаний для установки на ПК.



**Внешние габариты
(19" корпус)**

